



Norges
Skiforbund

Rekrutteringsanlegg



Norges
Skiforbund

Kva fortel denne
overskrifta ?



Anleggsstrategi – nasjonal retning – lokal innretning



ANLEGGsutvikling

Delmål	Skiklubben skal	Skikretsen skal	Skiforbundet skal
2.1	Bidra til å etablere varierte klubbanlegg for helårsbruk som gir mulighet for større variasjon i trenings- og konkurranseformer	Utarbeide anleggsplan som definerer langsiktige behov og god fordeling av anlegg på ulike nivåer, samt være pådriver og starthjelper til skiklubbens egen anleggsutvikling	Bistå kretser og klubber med å etablere gode anleggsprosesser, sikre tilgang til litteratur og grenfaglig rådgivning, samt bidra til oppbygging av anleggskompetanse i kretsleddet
2.2	Bidra til å etablere snøsoner i nærmiljøanlegg for barns første møte med snø og ski	Være pådriver og bistå skiklubben med å etablere snøsoner og snøsikre nærmiljøanlegg	Bidra til økt kompetansetilgang om snøproduksjon og bidra til utvikling av utstyr og anleggsutforming som møter klimatiske utfordringer
2.3	Tilpasse anleggsutvikling til ambisjoner for arrangement og samarbeide med naboklubber for å etablere snøsikre anlegg	Bistå klubbene i å finne gode finansieringsmodeller ved etablering og drift og sammen med skiforbundet bidra til å sikre arealtilgang for skianlegg og turløyper	Styrke økonomiske rammevilkår for etablering og drift av anlegg gjennom spillemiddelordningen og andre finansieringsløsninger, samt bistå prosjekter i dialog med lokale og nasjonale myndigheter



Treng vi fleire skianlegg ?

- Det blir preparert ca 30 000 km løyper kvar vinter
- Det fins mellom 6000 og 7000 registrert skianlegg i Norge
- Mange av disse er ute av drift
- Vi treng egentlig ikkje fleire....

MEN

Vi må gjere dei mer varierte, snøsikre og tidsriktige!
Samt relevante året rundt !
Og vi treng flerie hender for tilrettelegging !





Rekruttering – jobb nr 1

Vi treng fleire anlegg som:

- Skaper aktivitetsglede
- Er for heilårsbruk
- Er snøsikre
- I nærheten av der folk bur
- Er sjølinstruerande



Rekruttering skjer lokalt i klubbene –der folk er bor



Norges
Skiforbund

Skianlegg etableres der det er snø, for enkelte klubber betyr dette reiseavstand til anlegget, kan by på utfordringer for travle familier men trenger ikke å være det.

Skiklubbene bør også legge til rette for møteplasser og skiaktivitet der folk bor. Benytt parker, grønne lunger, ved skoler og barnehager

Rulleskianlegg er rekrutterende. Rulleskiutstyr for barn er nå så bra at aktivitet fint kan starte i 8 års alder, når aktiviteten er variert og gjennomføres på steder uten biltrafikk, gjerne i et rulleskianlegg.



Hands off

Gode trenings og utviklingsanlegg

Situasjonsstyrt læring

Terrenget og løypas utforming underviser utøveren uten innblanding fra trener

- Selvlærende og intuitivlæring
- Utøveren får feedback fra terrenget ved løsning av utfordringer gjennom prøving og feiling. **Oppdagende læring**

Oppgavene bør beskrive hva utøveren skal få til, hvordan bør utøveren selv finne svar på

«Hands off-prinsippet»

Minst mulig verbal instruksjon
Enkel feedback som leder utøveren mot riktig løsning på egenhånd.



Prinsipp for tilrettelegging

For å rekruttere barn og unge må vi lage et miljø som er inkluderende, sosialt og utfordrende

Det inkluderende gjør vi ved å ha gode ledere/trenere som ser medlemmene våre.

Det sosiale inneholder mye, men det å ha kveldsmat for barn, unge og foreldre-pårørende, er en fin avslutning på dagen og god motivasjon for å fortsette.

Barn og unge trenger utfordringer og føle mestring. Skicross, hopp, skileik og sykkel utfordrer, gir ferdigheter og til slutt mestring.

1. Tilrettelegging ved hjelp av utstyr





NSF ønsker å bidra til betre og meir utnyttelse av eksisterande anlegg gjennom kreativ tilrettelegging gjennom utstyrs pakker og kompetanseheving av skiklubbutviklere





2. Tilrettelegging i terreng

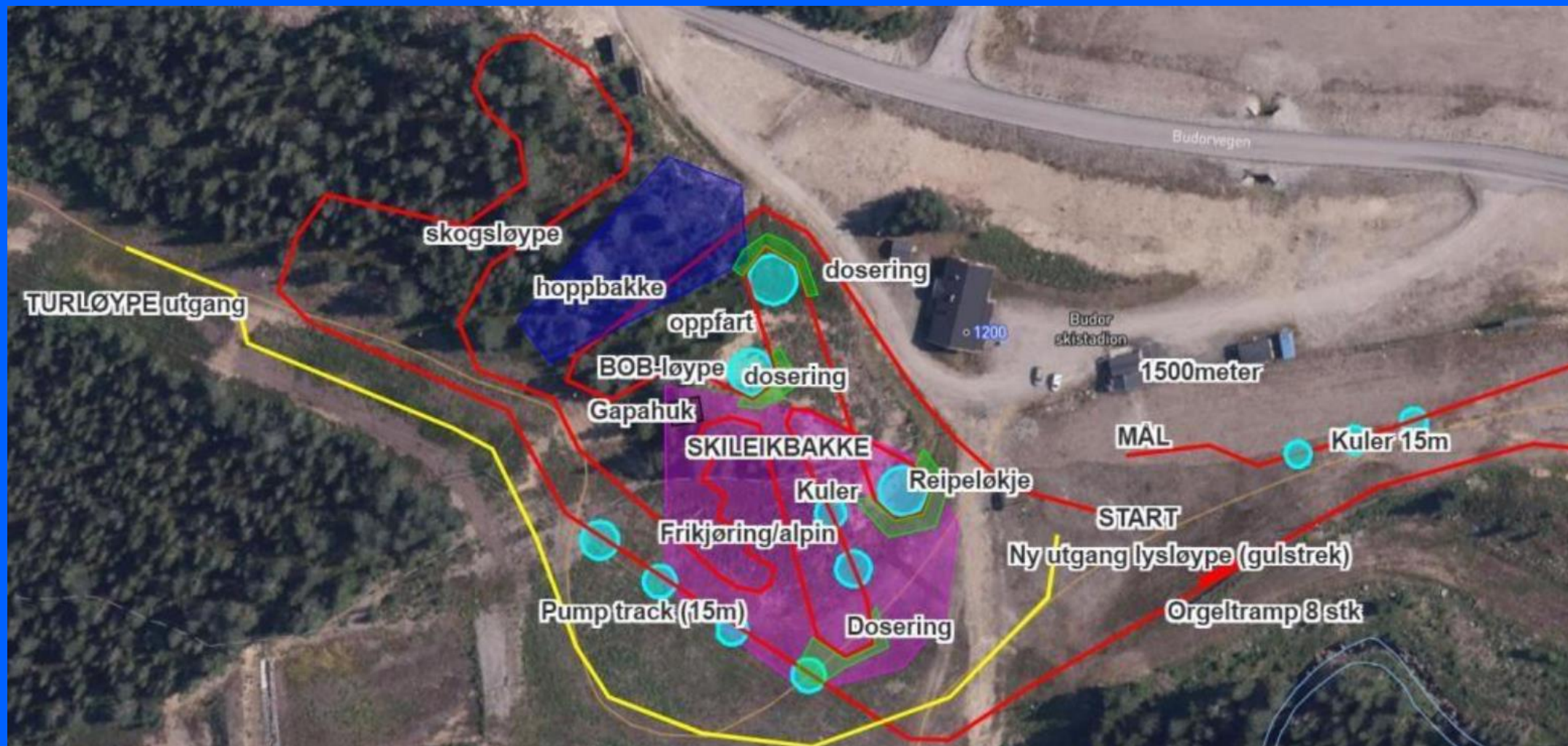
NORDBYGDA LØTEN SKI

Nytt langrennscross, hoppbakke, skileik og sykkeltrase anlegg som åpner så snart snøen kommer vinteren 2023/24.





Prinsippskisse crossanlegget





Profil også egna for sykkel





Finansieringsmodell crossanlegg

Innsatsfaktorer etablering av fullverdig Crossanlegg	1 anlegg	
Spillemidler (terrengbearbeiding, lys, liten hoppbakke, snøproduksjon, inntil 1,2 mill)	kr	700 000
Momsrefusjon (22%)	kr	483 450
Dugnad fra klubb	kr	282 500
Egeninnsats NSF rådgivning på formalkrav og finansiering	kr	15 000
Egeninnsats NSF krets og skiklubbutvikler	kr	30 000
Sparebankstiftelsen DNB (Kontantbidrag anlegg gj.snitt)	kr	1 000 000
Prosjektkoordinering: kvalitetssikring tildelingsprosess, koordinering og rådgiving av resurser fra NSF og engasjere eksterne fagresurser etter behov	kr	200 000
Total		2 710 950



Element i crossanlegget



Bilde: Stor kuleløype



Bilde: S-sving /BOB-bane



NSF anlegg som servicekontor

Vi kan tilby/formidle følgende veiledning:

- Organisering og arbeidslinjer
- Formelle prosesser
- Utforming/design
- Tekniske løsninger
- Finansiering
- Spillemiddelsøknader



- NSF anlegg har in-house resurser for rådgiving for utforming alpinanlegg, finansiering og formalkrav. I tillegg har avdelingen en «stab» med rådgivere for ulike anlegg. Dette er ressurser som NSF anbefaler etter at behov er kartlagt, og disse kan engasjeres for å finne gode idrettsfunksjonelle løsninger og optimalt design.
- Vi tar gjerne et oppstartsmøte på tlf eller Teams for å få bakgrunn og informasjon om prosjektet

NSF kjerneteam anlegg

