

Innkjøpsliste:

- ~38 mm bred fell, kuttet til valgfri lengde. Vi har brukt 1 m som standard.
- Hulltang, for eksempel [JULA](#)
- Strikk: [Denne er kjøpt](#)
- Buntebånd. [Kjøpt her](#)
- Nagler/Niter 5 mm: [Kjøpt her](#)
- Brusflaske, evnt ei drikkeflaske som kan pensjoneres

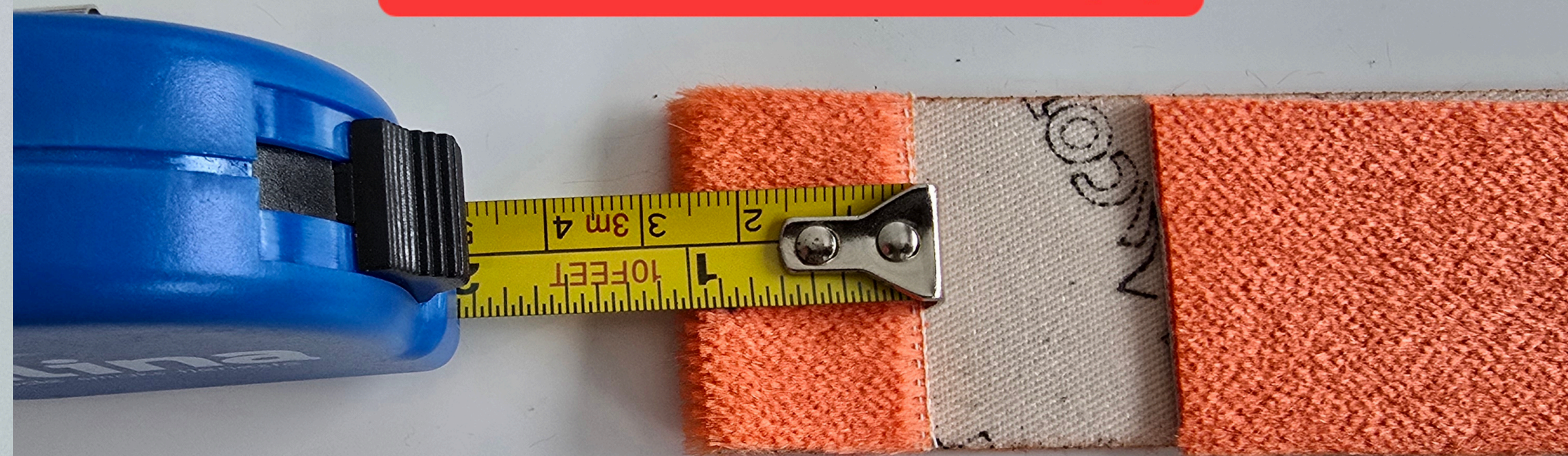


Utstyrsliste

Marker retningen på alle
fellene før du starter



ca 2.5 cm overlapp



lag hull i midten kun på
den ene delen

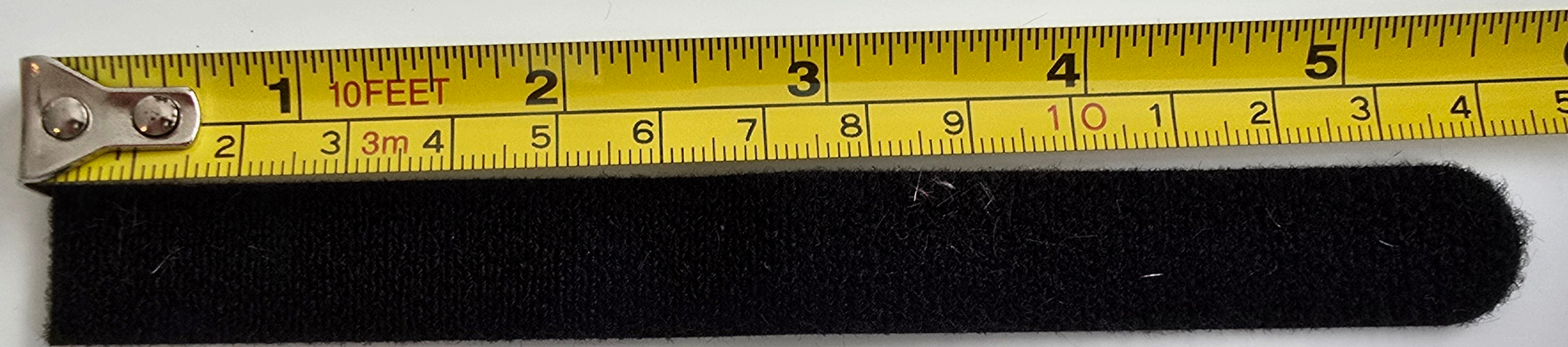
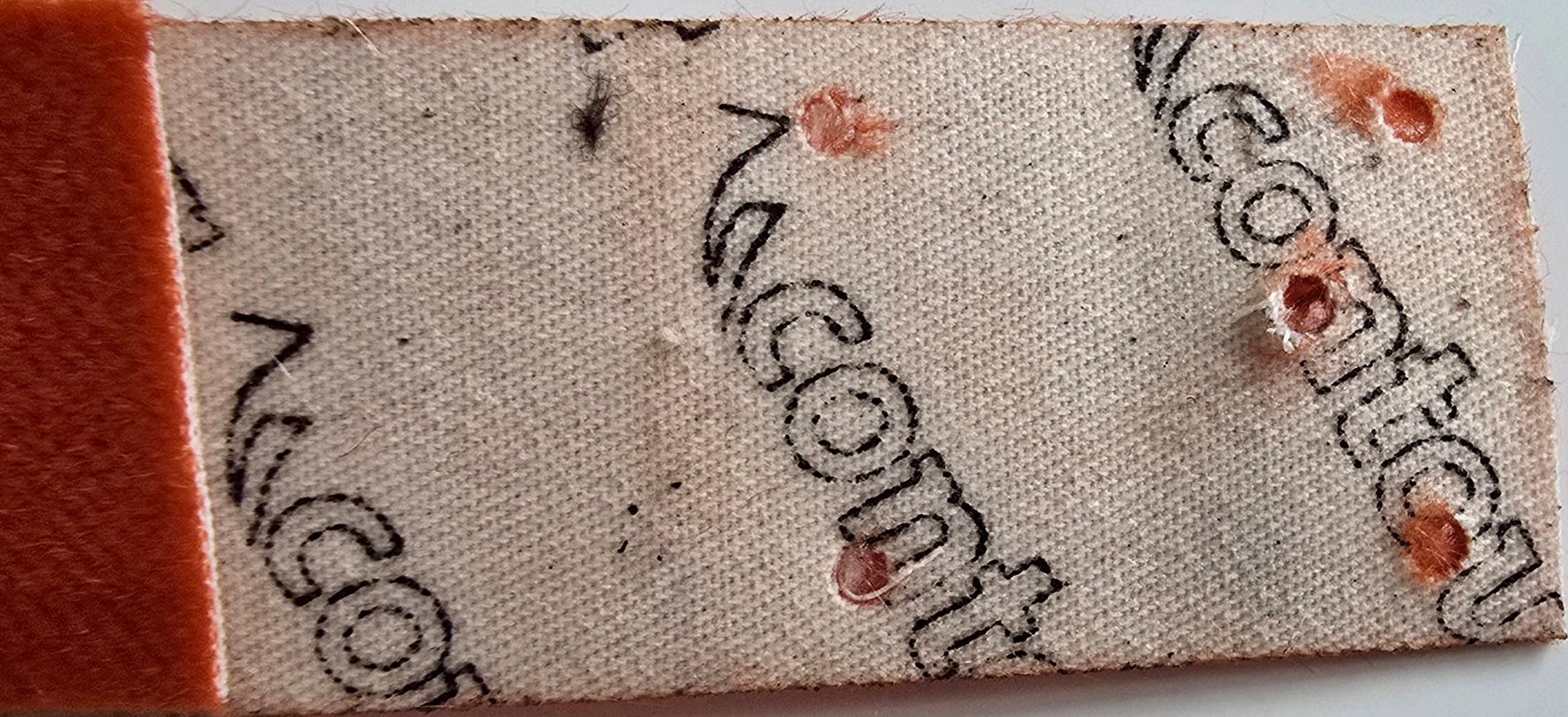


Hullstr: 3.5 og lag hull
noen mm fra kantene



i midten og litt lenger
inn på fellen enn hullene
ute på siden

hullmønster fra limsiden



klipp buntebåndet i to
hver del er ~ 14cm

lag hull i begge ender
noen mm inn fra
kantene



klipp til ett stykke av
plasten du har



og lag hull som matcher
hullene på fellen

monter buntebåndet
først.



legg gjerne plasten
øverst. ikke som
illustrert

sett fra limsiden



start med å tre strikken
gjennom hullene



Da ender man
opp slik før man
lager en knute og
klipper strikken



Sett fra "baksiden"



Avslutt med å brenne tuppene



... og finklipp plasten hvis du ikke har gjort dette allerede

well done 🙌





men husk å runde av
bakenden på fellen!!



sånn ja!